

การเพิ่มเครื่องพิมพ์ในระบบเครือข่าย

ในระบบปฏิบัติการ Windows 7, 8.1 และ 10

โดย ครูอารยา โพธิ์พันธุ์ แผนกวิชาคอมพิวเตอร์ธุรกิจ

เนื่องจากการจัดการเรียนการสอนด้านคอมพิวเตอร์ การอบรมโปรแกรมคอมพิวเตอร์ใน รวมทั้งสำนักงานต่าง ๆ ในหน่วยงานทั้งภาครัฐและเอกชน มักจะประสบปัญหาในลักษณะเดียวกันคือ มีเครื่องพิมพ์ (Printer) จำนวนน้อย เครื่องพิมพ์ (Printer) ไม่เพียงพอต่อการใช้งานเพราะหน่วยงานอาจมีงบประมาณจำกัด ปัญหาการดังกล่าว สามารถแก้ไขได้ด้วยตัวเองได้แบบไม่ยุ่งยาก และไม่จำเป็นต้องไปรบกวนช่างเทคนิคคอมพิวเตอร์ หากมีการเชื่อมต่อเครื่องคอมพิวเตอร์เป็นระบบเครือข่าย (Network) แล้ว เราสามารถจัดการแบ่งปัน (Share) เครื่องพิมพ์ให้ผู้ปฏิบัติงานใช้งานร่วมกันได้อย่างสะดวก และประหยัดงบประมาณไม่ต้องจัดหาเครื่องพิมพ์เพิ่ม ซึ่งจากประสบการณ์ที่ได้รับมอบหมายให้เป็นผู้รับผิดชอบห้องปฏิบัติการคอมพิวเตอร์โดม มีเครื่องคอมพิวเตอร์ จำนวน 44 เครื่อง และติดตั้งเครื่องพิมพ์ HP LaserJet P1005 จำนวน 1 เครื่อง นักเรียน นักศึกษา ทุกคนสามารถใช้เครื่องคอมพิวเตอร์แต่ละเครื่อง พิมพ์ชิ้นงานต่าง ๆ ที่ได้รับมอบหมาย ออกทางเครื่องพิมพ์ที่ติดตั้งไว้ได้ทันทีตามความต้องการ ทำให้เกิดความสะดวก และสามารถควบคุมการใช้เครื่องพิมพ์ อย่างมีประสิทธิภาพ โดยใช้วิธีการเพิ่มเครื่องพิมพ์ที่เปิดแชร์ (Share Printer) ไว้ในระบบเครือข่าย หรือที่มักจะเรียกกันว่า “Add Printer” ซึ่งมีขั้นตอนการเพิ่มเครื่องพิมพ์ที่แชร์ไว้ในระบบเครือข่าย อยู่ 3 วิธี ดังนี้

วิธีที่ 1 การเพิ่มเครื่องพิมพ์โดยผ่าน Devices and Printers ซึ่งได้จัดทำเป็นบทความทางวิชาการประจำภาคเรียนที่ 2/2558 โดยได้เผยแพร่ทางเว็บไซต์ KM คลังความรู้ วิทยาลัยเทคนิคราชบุรี (http://www.rtc.ac.th/www_km/index.htm)

วิธีที่ 2 การเพิ่มเครื่องพิมพ์โดยผ่าน Network

วิธีที่ 3 การเพิ่มเครื่องพิมพ์โดยผ่าน Address Location “\\computer name”

ในบทความนี้ จะนำเสนอวิธีการเพิ่มเครื่องพิมพ์ วิธีที่ 2 “การเพิ่มเครื่องพิมพ์โดยผ่าน Network” สามารถใช้ได้ทั้งในระบบปฏิบัติการ Window 7, 8.1 และ Windows 10

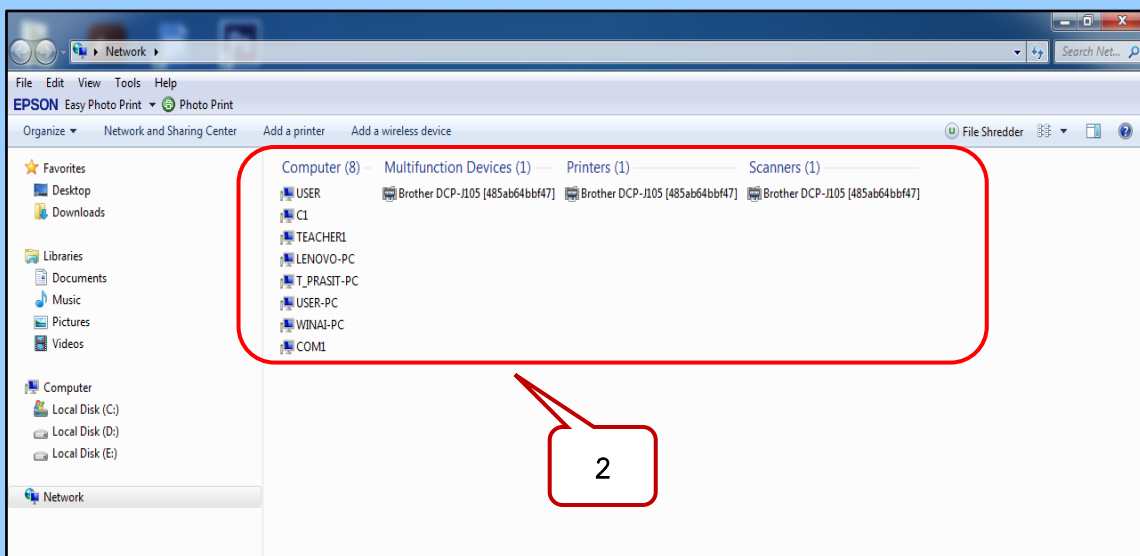
ขั้นตอนการเพิ่มเครื่องพิมพ์ (Add Printer) โดยผ่าน Network

1. เข้าสู่หน้าต่างระบบปฏิบัติการ Windows 7 ดับเบิลคลิกที่  หรือคลิกขวาที่ไอคอน Network > Open ตามหมายเลข 1 ดังรูปที่ 1



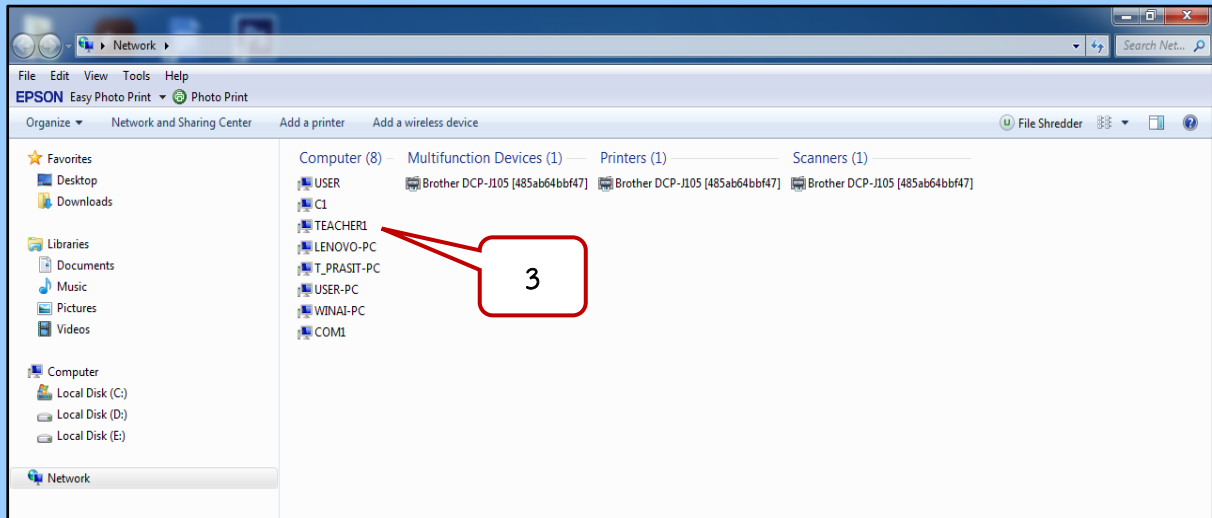
รูปที่ 1 แสดงการเข้าสู่หน้าต่างระบบปฏิบัติการ Windows 7

2. จะปรากฏเครื่องคอมพิวเตอร์ที่อยู่ในระบบเครือข่าย หรือวงแลน (LAN) เดียวกัน โดยจะแสดงเป็นชื่อเครื่อง (Computer Name) และแสดงอุปกรณ์อื่น ๆ เช่น เครื่องพิมพ์ (Printer) เครื่องสแกน (Scanner) ที่แชร์ไว้ในเครือข่ายนี้ ตามหมายเลข 2 ในรูปที่ 2

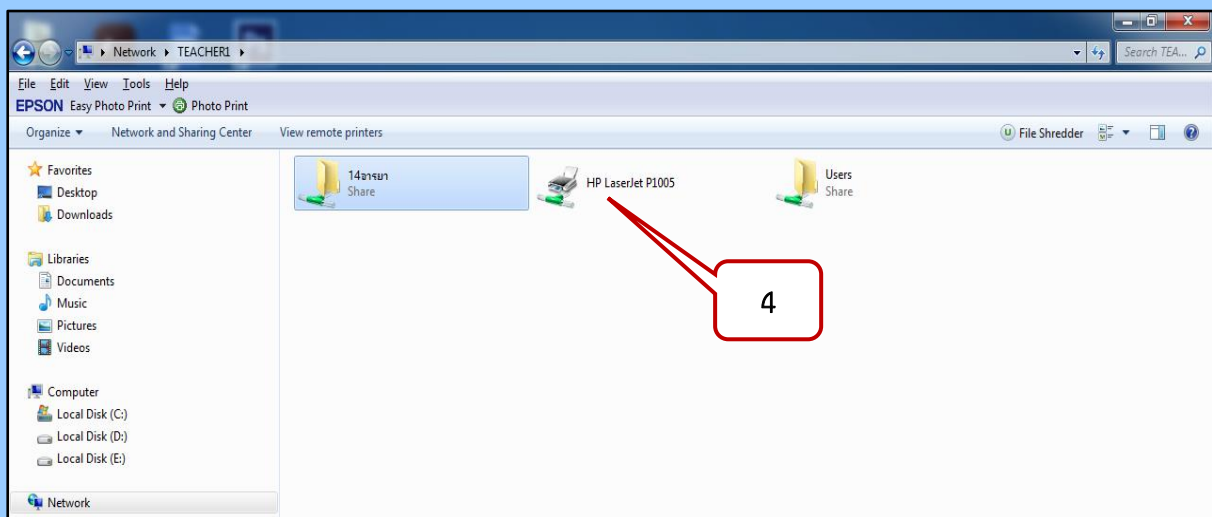


รูปที่ 2 แสดงเครื่องคอมพิวเตอร์และอุปกรณ์ต่อพ่วงที่แชร์ไว้ในระบบเครือข่ายนี้ /ในวงแลน (LAN)

3. ให้ดับเบิลคลิกที่คอมพิวเตอร์ที่ติดตั้งเครื่องพิมพ์ และแชร์เครื่องพิมพ์ไว้ในเครือข่าย ในที่นี้ คือ เครื่องที่ชื่อว่า “TEACHER1” ตามหมายเลข 3 ในรูปที่ 3

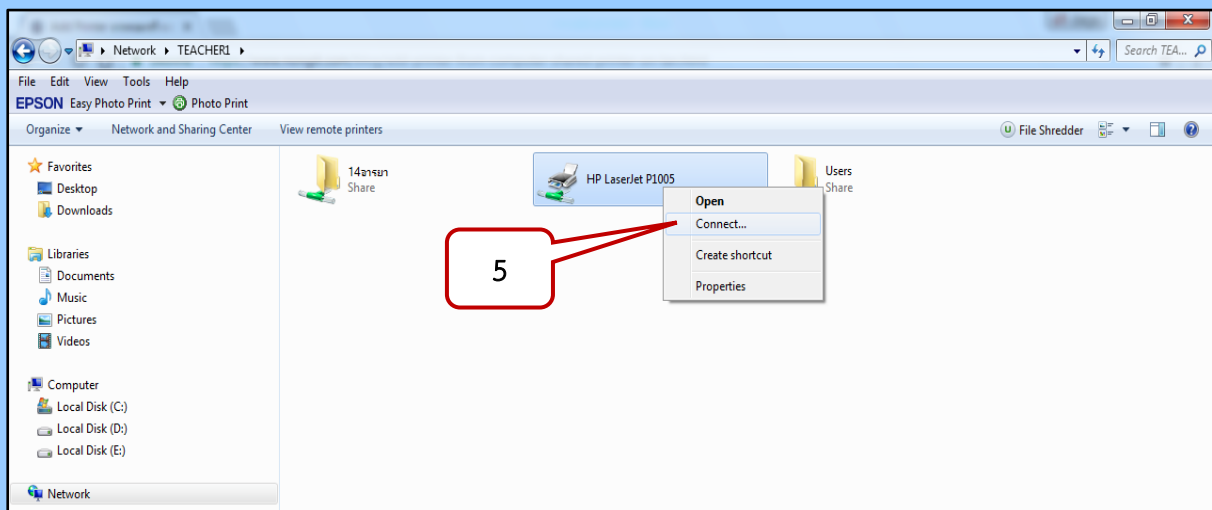


รูปที่ 3 แสดงการเลือกเครื่องคอมพิวเตอร์ TEACHER1 ที่ติดตั้ง และเปิดแชร์ไว้ในเครือข่าย
4. จะปรากฏรายการเครื่องพิมพ์ที่เปิดแชร์ไว้ในเครื่อง “TEACHER1” ในที่นี้ คือเครื่องพิมพ์ HP LaserJet P1005 ตามหมายเลข 4 ในรูปที่ 4



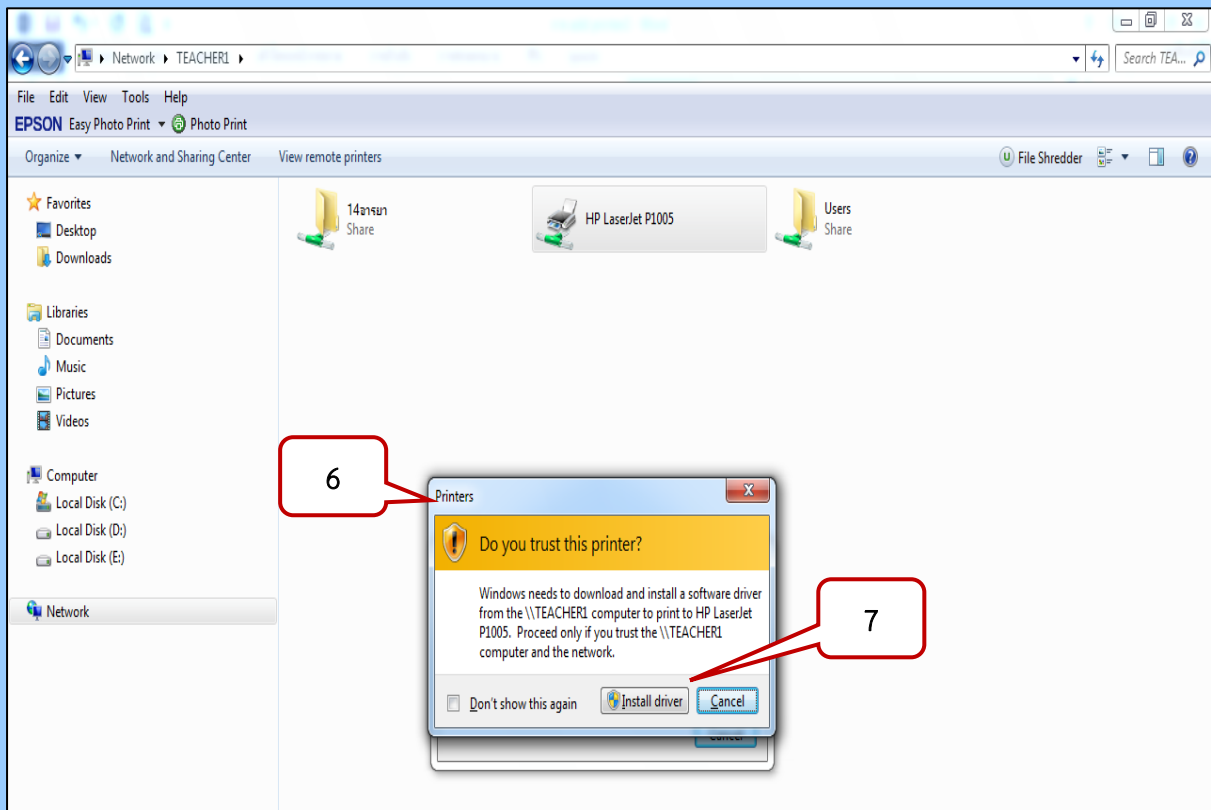
รูปที่ 4 แสดงการเลือกเครื่อง HP LaserJet P1005 ที่ติดตั้ง และเปิดแชร์ไว้ในเครือข่าย

5. ให้คลิกขวาที่เครื่องพิมพ์นี้ แล้วเลือกคำสั่ง connect ตามหมายเลข 5 ในรูปที่ 5



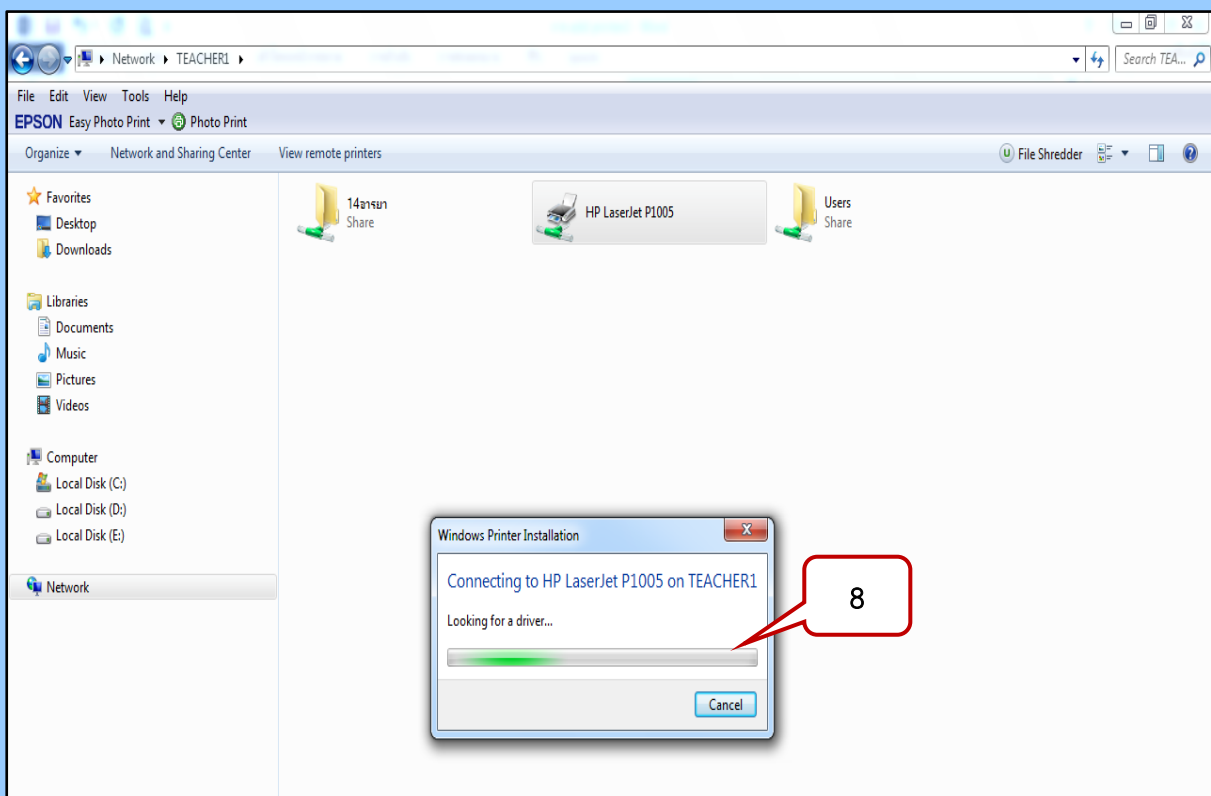
รูปที่ 5 แสดงการใช้คำสั่ง connect เพื่อเพิ่มเครื่องพิมพ์ HP LaserJet P1005 ที่ติดตั้ง และเปิดแชร์ไว้

6. ให้คลิกขวาที่เครื่องพิมพ์นี้ แล้วเลือกคำสั่ง connect จะปรากฏไดอะล็อก Printer สอบถามการให้ติดตั้ง Driver ของเครื่องพิมพ์นี้จากเครื่องที่เปิดแชร์ไว้ ตามหมายเลข 6 ให้คลิกปุ่ม Install Driver ตามหมายเลข 7 ดังในรูปที่ 6



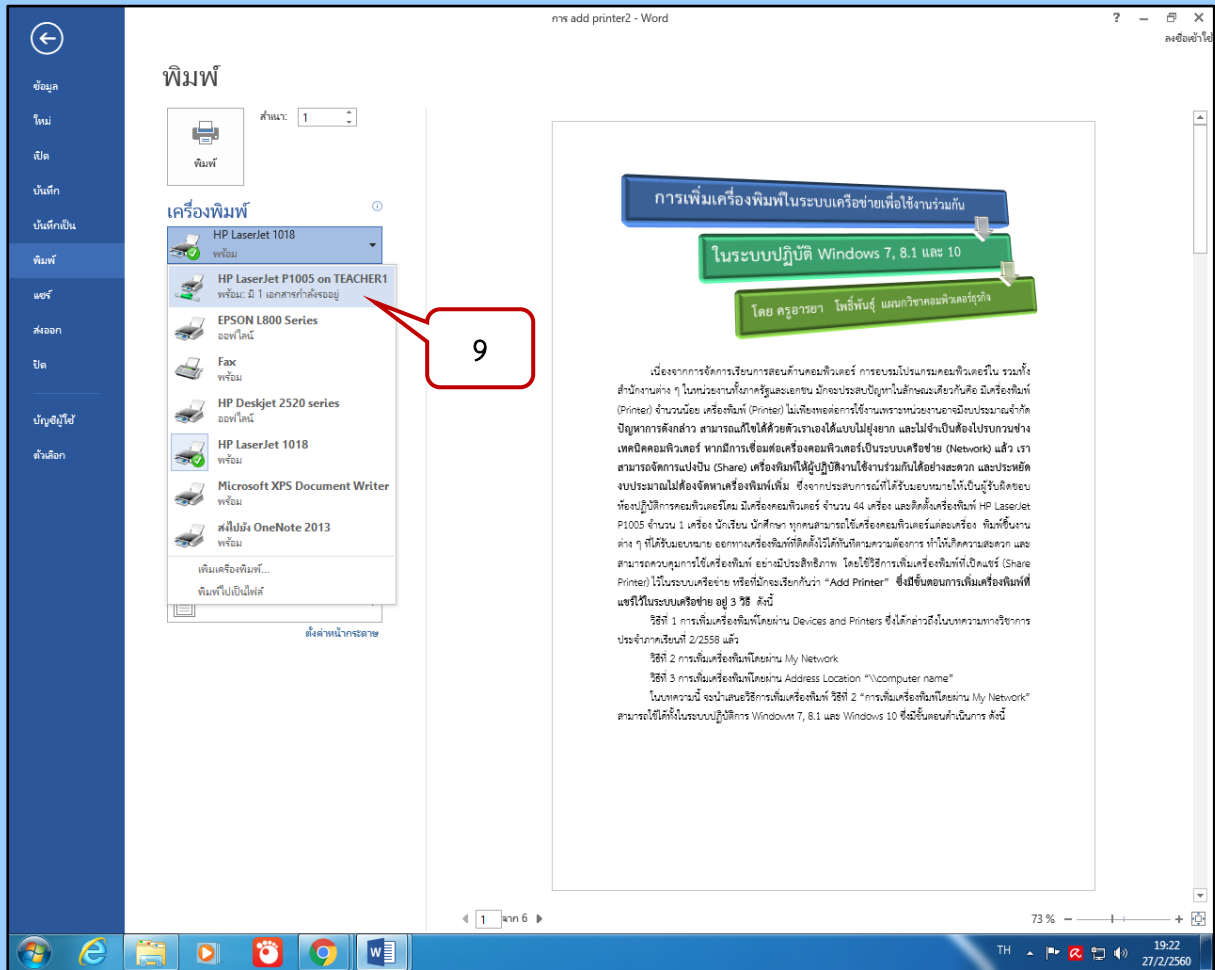
รูปที่ 6 แสดงการสอบถามให้ติดตั้ง Driver ของเครื่องพิมพ์จากเครื่องคอมพิวเตอร์ที่เปิดแชร์ไว้

7. ให้รอนการติดตั้ง Printer เสร็จ แล้วปิดหน้าต่าง Network ตามหมายเลข 8 ดังในรูปที่ 7



รูปที่ 7 แสดงการรอให้ติดตั้งเครื่องพิมพ์ HP LaserJet P1005 ที่เปิดแชร์ไว้ในเครือข่าย

8. ทดสอบพิมพ์งานออกทางเครื่องพิมพ์ที่ได้เพิ่ม (Add Printer) ไว้ในระบบเครือข่าย ตามหมายเลข 9 ดังในรูปที่ 8



รูปที่ 8 แสดงการทดสอบพิมพ์งานจากเครื่องคอมพิวเตอร์เครื่องอื่นๆ ในวงแลน (LAN) ออกทางเครื่องพิมพ์ HP LaserJet P1005 ที่เปิดแชร์ไว้ในเครือข่าย

จากขั้นตอนการ Add Printer ผ่าน Network ทั้ง 8 ขั้นตอนทีกล่าวมาข้างต้นนั้น เราสามารถดำเนินการด้วยตนเอง ทีละขั้น ๆ โดยไม่ยุ่งยาก ติดตั้งเครื่องพิมพ์เพียงเครื่องเดียว แต่สามารถใช้กับคอมพิวเตอร์ หลายๆ เครื่อง ในเครือข่ายเดียวกัน เป็นการประหยัดงบประมาณค่าใช้จ่ายในการจัดซื้อครุภัณฑ์ ลดการใช้ค่ากระแสไฟฟ้า เป็นการใช้ทรัพยากรอย่างคุ้มค่าและมีประสิทธิภาพ

แหล่งข้อมูลอ้างอิง : 1. พันจันทร์ ธนวัฒน์เสถียร. Windows 7 ฉบับสมบูรณ์. กรุงเทพฯ : ชิมพลีฟาย. 2554.

2. ญัฐภูมิ โอภาภิบาล. Windows 7 ฉบับใช้จริง. นนทบุรี : ไอดีซีฯ. 2552.

3. <https://www.nongit.com/blog/add-printer-from-computer-shared-printer-on-lan.html> Window7